

UltraLead HR 1234W

12В 9.5Ач



Описание:

Изготавливаются по технологии AGM (Absorbent Glass Mat — электролит, абсорбированный в стекловолоконном сепараторе).

Серия HR являются герметизированными, необслуживаемыми, с системой рекомбинации газов (VRLA).

Являются специализированными и относятся к линейке UPS series для использования как в буферном, так и в циклическом режимах работы.

Разработаны для использования в источниках бесперебойного питания ЦОД, телекоммуникационном оборудовании, промышленных объектов широкого назначения и систем связи. Серия HR обладает повышенной энергоотдачей и отличными разрядными характеристиками благодаря более толстым пластинам и измененной структуре свинцовой решетки.

Наилучшее использование батарей обеспечивается достоинствами: герметичность, надёжность и безопасность, высокая мощность выходного тока, низкое внутреннее сопротивление, хорошая способность к восстановлению после глубокого разряда.

Технические характеристики:

Номинальное напряжение _____ 12 В

Число элементов _____ 6

Срок службы _____ 12 лет

Срок службы в циклическом режиме

100% DOD _____ 300 циклов

50% DOD _____ 500 циклов

30% DOD _____ 1200 циклов

Номинальная емкость (25 °С)

20 часовой разряд (0.36 А; 1.75 В/эл) _____ 9.50 Ач

10 часовой разряд (0.68 А; 1.75 В/эл) _____ 8.80 Ач

5 часовой разряд (1.13 А; 1.75 В/эл) _____ 8.10 Ач

Максимальный зарядный ток _____ 3.4 А

Саморазряд _____ 3%/мес. при 25°С

Внутреннее сопротивление полностью заряженной батареи(25°С) _____ 13 мОм

Максимальный разрядный ток (25°С) _____ 135 А (5 сек)

Ток короткого замыкания _____ 349 А

Разряд постоянным током, А (при 25 °С)

| Uк/Т разряда | 5 _{мин} | 10 _{мин} | 15 _{мин} | 30 _{мин} | 1 _{час} | 2 _{часа} | 3 _{часа} | 4 _{часа} | 5 _{часов} | 10 _{часов} | 20 _{часов} |
|-----------------|------------------|-------------------|-------------------|-------------------|------------------|-------------------|-------------------|-------------------|--------------------|---------------------|---------------------|
| 1,85 В | 30.4 | 19.1 | 14.3 | 8.09 | 5.17 | 2.63 | 2.12 | 1.69 | 1.46 | 0.927 | 0.427 |
| 1,80 В | 32.6 | 20.4 | 14.9 | 8.45 | 5.29 | 2.72 | 2.18 | 1.74 | 1.51 | 0.941 | 0.442 |
| 1,75 В | 35.0 | 21.9 | 15.8 | 8.93 | 5.37 | 2.78 | 2.23 | 1.77 | 1.53 | 0.955 | 0.451 |
| 1,70 В | 36.7 | 22.9 | 16.5 | 9.35 | 5.45 | 2.84 | 2.27 | 1.80 | 1.55 | 0.966 | 0.456 |
| 1,65 В | 38.5 | 24.1 | 17.3 | 9.77 | 5.52 | 2.89 | 2.31 | 1.82 | 1.57 | 0.977 | 0.462 |
| 1,60 В | 40.3 | 25.2 | 18.0 | 10.2 | 5.57 | 2.93 | 2.34 | 1.83 | 1.58 | 0.984 | 0.466 |

Разряд постоянной мощностью, Вт/эл-т (при 25 °С)

| Uк/Т разряда | 5 _{мин} | 10 _{мин} | 15 _{мин} | 30 _{мин} | 1 _{час} | 2 _{часа} | 3 _{часа} | 4 _{часа} | 5 _{часов} | 10 _{часов} | 20 _{часов} |
|-----------------|------------------|-------------------|-------------------|-------------------|------------------|-------------------|-------------------|-------------------|--------------------|---------------------|---------------------|
| 1,85 В | 57,1 | 36,5 | 30,1 | 16,8 | 9,97 | 5,40 | 4,20 | 3,40 | 2,89 | 1,62 | 0,853 |
| 1,80 В | 60,2 | 39,1 | 31,2 | 17,2 | 10,4 | 5,56 | 4,35 | 3,53 | 2,99 | 1,68 | 0,882 |
| 1,75 В | 64,7 | 42,0 | 32,3 | 18,0 | 10,7 | 5,69 | 4,49 | 3,63 | 3,05 | 1,71 | 0,902 |
| 1,70 В | 67,8 | 44,0 | 33,4 | 18,7 | 11,0 | 5,82 | 4,62 | 3,73 | 3,10 | 1,75 | 0,907 |
| 1,65 В | 71,2 | 46,1 | 34,7 | 19,0 | 11,3 | 5,90 | 4,75 | 3,85 | 3,15 | 1,78 | 0,913 |
| 1,60 В | 74,7 | 48,3 | 36 | 20,1 | 11,5 | 5,95 | 4,85 | 3,92 | 3,18 | 1,80 | 0,918 |

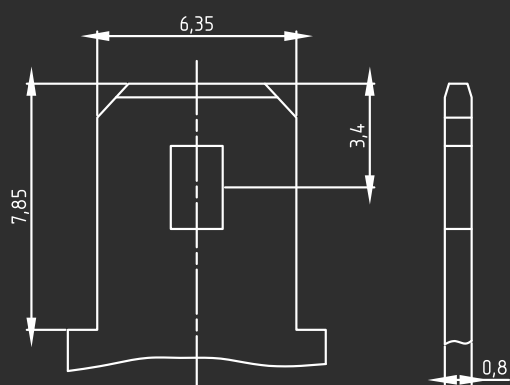
Рабочий диапазон температур

Габариты (±2мм)

| | | | |
|-----------------|------------------|--------------------------|-----|
| Разряд | - 40°С.....+60°С | Длина, мм | 151 |
| Заряд | - 20°С.....+60°С | Ширина, мм | 65 |
| Хранение | - 40°С.....+60°С | Высота, мм | 94 |
| | | Полная высота, мм | 100 |
| | | Вес (±3%), кг | 2.6 |

Тип клемм

F2-T2



Конструкция батареи:

| | |
|-----------------|----------------|
| Компонент | Материал |
| Полож. пластина | Диоксид свинца |
| Отриц. пластина | Свинец |
| Корпус | ABS |
| Крышка | ABS |
| Клапан | Каучук |
| Клеммы | Медь |
| Сепаратор | Стекловолокно |
| Электролит | Серная кислота |

Применяются:

Источники бесперебойного и резервного электроснабжения

Телекоммуникационное оборудование

Системы связи

Альтернативная энергетика

Промышленные объекты

Преимущества:

- ✓ Высокая плотность энергии;
- ✓ Технология AGM позволяет рекомбинировать до 99% выделяемого газа;
- ✓ Корпус аккумулятора выполнен из пластика ABS, не поддерживающего горение;
- ✓ Необслуживаемые, не требуют долива воды;
- ✓ Легированные кальцием пластины обеспечивают низкий саморазряд, высокую конструктивную плотность решетки;
- ✓ Соответствие требованиям UL; IEC; Гост Р.

Примечание:

Приведенные выше данные по характеристикам являются средними значениями, полученными в результате проведения 3-х контрольно-тренировочных циклов, и не являются номинальными по умолчанию.

Продукция постоянно совершенствуется, поэтому фирма-изготовитель оставляет за собой право вносить изменения без предварительного уведомления. Перед началом использования внимательно ознакомьтесь с инструкцией по эксплуатации.