

UltraLead GP 12-2.3

12В 2.3Ач



Описание:

Изготавливаются по технологии AGM (Absorbent GlassMat — электролит, абсорбированный в стекловолоконном сепараторе).

Серия GP являются герметизированными, необслуживаемыми с системой рекомбинации газов (VRLA).

Являются универсальными для общего применения и рекомендованными для использования как в буферном, так и в циклическом режимах работы.

Разработаны для обеспечения резервным питанием систем охраны и безопасности, телекоммуникационного оборудования, промышленных объектов широкого назначения, работы в ИБП.

Наилучшее использование батарей обеспечивается достоинства: герметичность, надёжность и безопасность, высокая мощность выходного тока, малое внутреннее сопротивление, хорошая способность к восстановлению после глубокого разряда.

Технические характеристики:

Номинальное напряжение	12 В
Число элементов	6
Срок службы	8 лет
Срок службы в циклическом режиме	
100% DOD	300 циклов
50% DOD	600 циклов
30% DOD	1300 циклов
Номинальная емкость (25 °C)	
20 часовой разряд (0.36 А; 1.75 В/эл)	2,3 Ач
10 часовой разряд (0.68 А; 1.75 В/эл)	2,0 Ач
5 часовой разряд (1.13 А; 1.75 В/эл)	1,75 Ач
Максимальный зарядный ток	0,69 А
Саморазряд	3%/мес. при 25°C
Внутреннее сопротивление полностью заряженной батареи (25°C)	50 мОм
Максимальный разрядный ток (25°C)	38 А (5 сек)

Разряд постоянным током, А (при 25 °С)

Uк/Т разряда	5мин	10мин	15мин	30мин	1час	2часа	3часа	4часа	5часов	10часов	20часов
1.85В	4.76	3.89	2.02	1.23	0.668	0.508	0.411	0.364	0.217	0.114	1.85В
1.80В	5.45	4.15	2.17	1.34	0.731	0.562	0.449	0.383	0.226	0.118	1.80В
1.75В	5.68	4.27	2.24	1.39	0.765	0.587	0.472	0.396	0.232	0.121	1.75В
1.70В	5.87	4.38	2.30	1.42	0.796	0.609	0.491	0.405	0.237	0.123	1.70В
1.65В	6.03	4.47	2.35	1.45	0.826	0.628	0.505	0.414	0.240	0.125	1.65В
1.60В	6.15	4.53	2.39	1.47	0.849	0.643	0.513	0.419	0.242	0.126	1.60В

Разряд постоянной мощностью, Вт/эл-т (при 25 °С)

Uк/Т разряда	5мин	10мин	15мин	30мин	1час	2часа	3часа	4часа	5часов	10часов	20часов
1.85В	7.82	6.87	3.95	2.27	1.36	1.08	0.863	0.702	0.415	0.230	1.85В
1.80В	9.38	7.90	4.25	2.45	1.50	1.21	0.960	0.777	0.453	0.242	1.80В
1.75В	10.1	8.28	4.43	2.60	1.56	1.24	0.988	0.808	0.468	0.248	1.75В
1.70В	10.6	8.53	4.58	2.72	1.62	1.27	1.01	0.837	0.480	0.253	1.70В
1.65В	11.1	8.75	4.70	2.80	1.67	1.29	1.03	0.858	0.488	0.257	1.65В
1.60В	11.4	8.90	4.78	2.85	1.70	1.30	1.04	0.869	0.493	0.258	1.60В

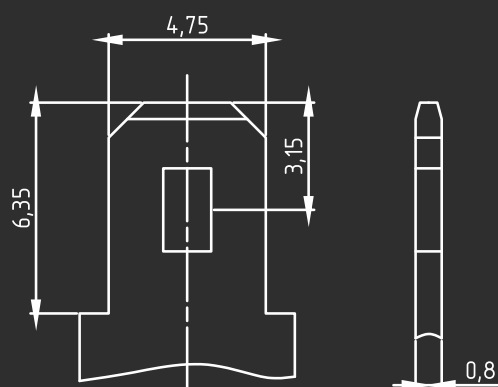
Рабочий диапазон температур

Габариты (±2мм)

Разряд	- 40°С.....+60°С	Длина, мм	178
Заряд	- 20°С.....+60°С	Ширина, мм	35
Хранение	- 40°С.....+60°С	Высота, мм	61
		Полная высота, мм	61
		Вес (±3%), кг	0.9

Тип клемм

F1-T1



Конструкция батареи:

Компонент	Материал
Полож. пластина	Диоксид свинца
Отриц. пластина	Свинец
Корпус	ABS
Крышка	ABS
Клапан	Каучук
Клеммы	Медь
Сепаратор	Стекловолокно
Электролит	Серная кислота

Применяются:

Кассовая техника

Системы безопасности

Источники бесперебойного питания

Объекты связи

Альтернативная энергетика и солнечные батареи

Преимущества:

- ✓ Необслуживаемые, не требует долива воды;
- ✓ Корпус аккумулятора выполнен из пластика ABS, не поддерживающего горение;
- ✓ Технология AGM позволяет рекомбинировать до 99% выделяемого газа;
- ✓ Легированные кальцием пластины обеспечивают низкий саморазряд, высокую конструктивную плотность решетки;
- ✓ Высокая плотность энергии;
- ✓ Соответствие требованиям UL; IEC; Гост Р.

Примечание:

Приведенные выше данные по характеристикам являются средними значениями, полученными в результате проведения 3-х контрольно-тренировочных циклов, и не являются номинальными по умолчанию.

Продукция постоянно совершенствуется, поэтому фирма-изготовитель оставляет за собой право вносить изменения без предварительного уведомления. Перед началом использования внимательно ознакомьтесь с инструкцией по эксплуатации.