

# UltraLead GP 12-18

## 12В 18Ач

### Описание:

Изготавливаются по технологии AGM (Absorbent Glass Mat — электролит, абсорбированный в стекловолоконном сепараторе).

Серия GP являются герметизированными, необслуживаемыми с системой рекомбинации газов (VRLA).

Являются универсальными для общего применения и рекомендованными для использования как в буферном, так и в циклическом режимах работы.

Разработаны для обеспечения резервным питанием систем охраны и безопасности, телекоммуникационного оборудования, промышленных объектов широкого назначения, работы в ИБП.

Наилучшее использование батарей обеспечивается достоинства: герметичность, надёжность и безопасность, высокая мощность выходного тока, малое внутреннее сопротивление, хорошая способность к восстановлению после глубокого разряда.

### Технические характеристики:

Номинальное напряжение \_\_\_\_\_ 12 В

Число элементов \_\_\_\_\_ 6

Срок службы \_\_\_\_\_ 8 лет

#### Срок службы в циклическом режиме

100% DOD \_\_\_\_\_ 300 циклов

50% DOD \_\_\_\_\_ 600 циклов

30% DOD \_\_\_\_\_ 1300 циклов

#### Номинальная емкость (25 °С)

20 часовой разряд (0.36 А; 1.75 В/эл) \_\_\_\_\_ 18,0 Ач

10 часовой разряд (0.68 А; 1.75 В/эл) \_\_\_\_\_ 17,0 Ач

5 часовой разряд (1.13 А; 1.75 В/эл) \_\_\_\_\_ 15,6 Ач

Максимальный зарядный ток \_\_\_\_\_ 5,4 А

Саморазряд \_\_\_\_\_ 3%/мес. при 25°С

Внутреннее сопротивление полностью заряженной батареи (25°С) \_\_\_\_\_ 10 мОм

Максимальный разрядный ток (25°С) \_\_\_\_\_ 230 А (5 сек)



## Разряд постоянным током, А (при 25 °С)

Uк/Т разряда	5мин	10мин	15мин	30мин	1час	2часа	3часа	4часа	5часов	10часов	20часов
1.60В	80.2	50.9	38.5	23.4	13.8	10.1	8.03	5.72	3.63	2.37	1.93
1.67В	71.2	47.5	36.5	22.9	13.7	10.0	7.99	5.69	3.61	2.35	1.90
1.70В	67.4	45.8	35.6	22.7	13.6	9.99	7.97	5.67	3.60	2.34	1.89
1.75В	61.0	43.1	34.1	22.3	13.4	9.86	7.92	5.64	3.59	2.32	1.86
1.80В	54.5	40.2	32.7	21.8	13.3	9.79	7.87	5.61	3.58	2.30	1.83
1.85В	48.0	37.3	31.0	21.2	13.1	9.68	7.80	5.56	3.56	2.27	1.80

## Разряд постоянной мощностью, Вт/эл-т (при 25 °С)

Uк/Т разряда	5мин	10мин	15мин	30мин	1час	2часа	3часа	4часа	5часов	10часов	20часов
1.60В	890	583	449	281	166	121	96.4	68.6	43.6	28.4	23.1
1.67В	790	544	423	275	164	120	96.0	68.5	43.4	28.3	22.8
1.70В	748	527	413	272	163	119	95.8	68.4	43.3	28.2	22.7
1.75В	677	493	395	267	161	119	95.3	67.9	43.2	27.9	22.4
1.80В	605	460	377	261	160	118	94.6	67.3	43.0	27.6	22.0
1.85В	533	427	361	254	158	116	93.8	66.8	42.9	27.3	21.7

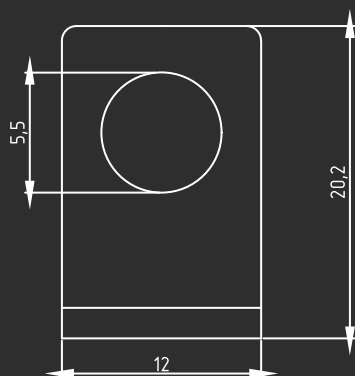
Рабочий диапазон температур

Габариты (±2мм)

Разряд	- 40°С.....+60°С	Длина, мм	181
Заряд	- 20°С.....+60°С	Ширина, мм	77
Хранение	- 40°С.....+60°С	Высота, мм	167
		Полная высота, мм	167
		Вес (±3%), кг	4.65

## Тип клемм

F3 болт М5.5



## Конструкция батареи:

Компонент	Материал
Полож. пластина	Диоксид свинца
Отриц. пластина	Свинец
Корпус	ABS
Крышка	ABS
Клапан	Каучук
Клеммы	Медь
Сепаратор	Стекловолокно
Электролит	Серная кислота

## Применяются:

Кассовая техника

Системы безопасности

Источники бесперебойного питания

Объекты связи

Альтернативная энергетика и солнечные батареи

## Преимущества:

- ✓ Необслуживаемые, не требует долива воды;
- ✓ Корпус аккумулятора выполнен из пластика ABS, не поддерживающего горение;
- ✓ Технология AGM позволяет рекомбинировать до 99% выделяемого газа;
- ✓ Легированные кальцием пластины обеспечивают низкий саморазряд, высокую конструктивную плотность решетки;
- ✓ Высокая плотность энергии;
- ✓ Соответствие требованиям UL; IEC; Гост Р.

### Примечание:

Приведенные выше данные по характеристикам являются средними значениями, полученными в результате проведения 3-х контрольно-тренировочных циклов, и не являются номинальными по умолчанию.

Продукция постоянно совершенствуется, поэтому фирма-изготовитель оставляет за собой право вносить изменения без предварительного уведомления. Перед началом использования внимательно ознакомьтесь с инструкцией по эксплуатации.